

2024년 가을학기 (9~11월)

## 평생교육 프로그램 안내

수강신청기간 : 2024. 8. 5. (월) ~ 2024. 8. 26. (월) [ 추가모집 시 홈페이지 공지 ]

수강등록방법 : 아주대학교 글로벌미래교육원 홈페이지 에서 **회원가입 후 수강신청**

수강관련문의 : 031-219-1564, 1565, 1558, 3583 / ajoucll@ajou.ac.kr

수강료 납부 : 계좌이체\_국민 808490-29-000985 (입금자명 : 수강생 이름/강좌명 ex. 와인 김아주)

카드결제\_직접 방문 결제 (아주대학교 캠퍼스플라자 107호)



## 아주 문화예술교육 아카데미

강좌명	시간 (개강일)	주수/총시간	수강료	교수명	프로그램 소개
색연필로 그리는 식물세밀화, 보태니컬아트	[월] 09:45~12:45 (9.2~11.25)	12주/36시간	40만원	김윤정	식물학과 미술이 결합된 예술분야, 식물을 분해하여 구조를 이해하고 고유 생태를 관찰하여 예술적으로 표현하는 방법을 배우는 과정
캘리테라피(Calli-therapy) 붓글씨 아카데미(초중급반)	[수] 19:00~21:00 (9.4~11.27)	12주/24시간	24만원	장영주	글씨체를 더욱 예쁜 글씨로 발전시키고 그 과정에서 행복한 마음의 정서와 건강한 삶을 이룰 수 있는 테라피의 효과를 얻는 과정
채린의 건강워킹모델 아카데미(초중급반)	[목] 14:00~16:00 (9.12~12.5)	12주/24시간	60만원	서채린	바른 자세와 모델 워킹교육을 통해 건강, 자존감과 성취감을 회복하고 새로운 원동력과 동기를 부여하는 과정
채린의 건강워킹모델 아카데미(전문반)			54만원		
그림을 읽다, 마음을 쓰다	[목/토] 19:00~21:00 (9.12~11.23)	12주/24시간	28만원	임리나	각 시대를 대표하는 그림을 감상하며 나의 마음을 들여다 보는 글쓰기를 해보고, 이를 함께 나누며 미술을 통한 치유를 경험하는 과정
클래식기타&통기타	[목] 19:00~21:00 (9.12~12.05)	12주/24시간	26만원	신경숙	1:1맞춤으로 초보부터 전공수준까지 지도하며, 실기지도와 함께 이론 설명 및 음악 감상, 합주연주 등 다양한 수업 형태의 과정
새로운 시선, 동양꽃꽂이	[금] 10:00~12:00 (9.6~11.22)	12주/24시간	25만원	김은재	일상생활에서 꽃과 식물을 이용하여 시간과 장소, 목적에 맞게 장식을 할 수 있는 원칙과 기초기법을 익혀 선과 여백의 미를 배우는 과정
얼굴과 나를 경영하면 성공이 보인다(오후반 / 야간반)	[금] 15:30~17:30 [금] 18:30~20:30 (9.6~11.22)	12주/24시간	39만원	서정원	나에게 어울리는 메이크업/헤어/패션/퍼스널컬러를 탐색하고 표현해 보며 자아와 자신을 업그레이드 하여 만족감 있는 삶을 추구하는 과정

## 아주 직업능력교육 아카데미

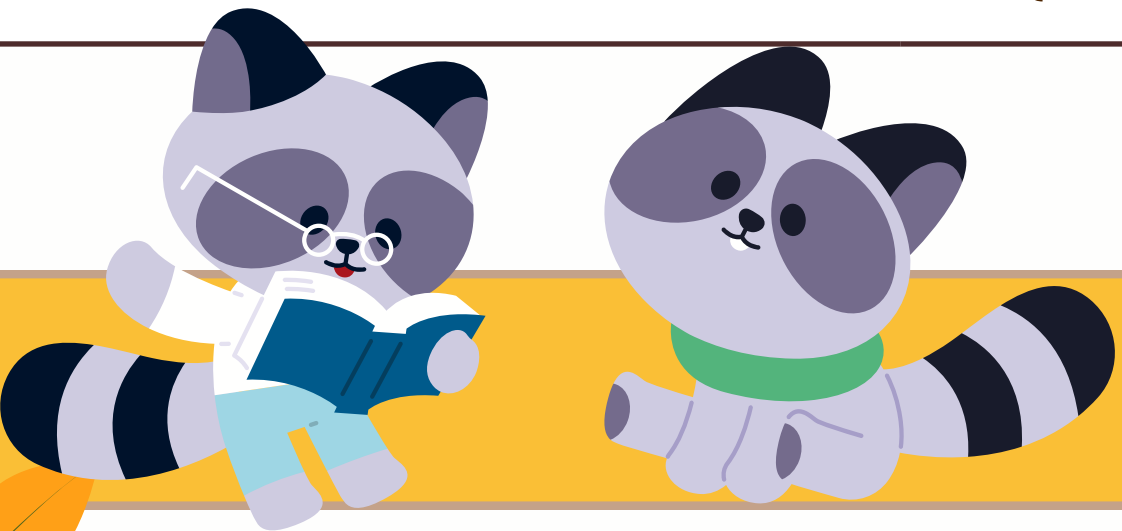
강좌명	시간 (개강일)	주수/총시간	수강료	교수명	프로그램 소개
슬기로운 노후설계로 행복한 110세 디자인하기(노후설계전문가 1급)(오후반 / 야간반)	[월] 14:00~16:00 (9.2~11.25) [화] 19:00~21:00 (9.3~11.26)	12주/24시간	32만원	김정연	나의 노후에 대비하여 나와 가정의 재정, 건강, 생활환경 등을 종합적으로 계획하며 생기 넘치고 안정적이며 풍요로운 삶을 디자인 할 수 있고, 더 나아가 전문가가 될 수 있는 과정
마음챙김전문가 자격과정	[목] 19:00~22:00 (9.5~11.7)	8주/24시간	36만원	이선경	심리학 기반의 과학적이고 체계적인 명상 및 자기 조절 스트레스 완화 프로그램을 체득하여 스트레스를 해소하고, 마음을 회복하는 과정
시니어운동지도자 &실버체조지도자 1급	[토] 10:00~12:00 (9.7~11.23)	12주/24시간	32만원	임선희	고령화시대에 실버산업에 영향력있는 강사양성 과정으로 시니어 특성을 이해하고 시니어 운동 강사로서의 자질을 배우는 과정
한방꽃차소믈리에(오전반 / 야간반)	[화] 10:00~13:00 [화] 19:00~22:00 (9.3~12.17)	15주/45시간	54만원	오은하	야생화와 식용꽃을 재료로 사용하며 한방꽃차 이론, 실습 및 효능, 재배부터 다듬기, 제다법, 꽃다례를 습득하는 꽃차제다 전문가 양성과정
티아트(Tea Art) 최고위과정	[목] 19:00~22:00 (9.5~12.6(금))	15주/45시간	110만원		
바리스타 2급 자격증 및 핸드드립	[목] 20:00~22:00 (9.12~12.5)	12주/24시간	35만원	정지영	커피 한 잔이 나오는 전 과정을 이해하며, 원리를 알고 직접 실습하여 바리스타 2급 자격증을 취득하는 과정
약용식물관리사	[화] 19:00~22:00 (9.3~11.26)	12주/36시간	36만원	이호선 이경아	산과 들에서 직접 체험하고, 배운 약초를 통하여 약용식물의 생태, 활용법, 응용법 등 여러가지를 만들어 볼 수 있는 과정
전통발효식품교육사	[월] 14:00~17:00 (9.2~11.25)	12주/36시간	36만원	이호선 이경아	우리의 전통식품인 천연식초, 전통주, 고추장, 된장 제조에 필요한 이론과 실습을 통하여 건강 지킴이로서의 자격증을 취득할 수 있는 과정



강좌명	시간 (개강일)	주수/총시간	수강료	교수명	프로그램 소개
교육기능성 보드게임지도사 2급	[목] 10:00~12:00 (9.5~11.28)	12주/24시간	22만원	오종은	보드게임 활용수업의 교육적 효과, 지도사의 역할과 지도요령을 학습하여 다양한 교육프로그램을 기획 및 적용하는 역량을 함양하는 과정
치매예방 두뇌게임&지도사 2급	[목] 19:00~21:00 (9.5~11.28)	12주/24시간	40만원	김종주	초고령화 시대에서 대두되는 치매질환을 예방하기 위한 노인 게임 플레이어 교육 프로그램 지도법을 학습하여 전문 지도사로 거듭나는 과정
영어미술지도사 2급	[금] 10:00~13:00 (9.6~12.13)	15주/45시간	90만원	윤혜원	아동을 대상으로 미술이라는 매체를 활용하여 영어를 지도하는 효과적인 교수법을 배우고 관련된 전문적인 소양을 갖추는 과정
원예치료사 양성과정 원예코칭지도사(개서린원예치료)	[목]19:00~21:00 (9.12~12.26)	15주/30시간	40만원	김영미	꽃과 식물을 이용한 원예활동 실습과 심리 코칭 학습 등을 통해 정서적 치유와 회복을 돕는 원예치료를 공부하며 지도사 자격을 갖추는 과정
심리상담사 1급	[토] 10:00~16:30 (9.7~12.28)	15주/80시간	58만원	김선희 정용순 이영향	심리상담사 심화 과정으로, 인간관계/집단상담/상담기법 등 이론적 강의와 상담실제 코칭 등을 통한 더욱 심도있는 상담 교육을 다루는 과정
심리상담사 2급					심리상담사 입문 과정으로, 발달/성격/이상심리 등 이론적 강의와 상담의 적용, 자기이해와 성장, 대인관계갈등 등의 상담 교육을 다루는 과정

## 아주 인문교양교육 아카데미

강좌명	시간 (개강일)	주수/총시간	수강료	교수명	프로그램 소개
시니어한방꽃차	[화] 14:00~16:00 (9.3~12.17)	15주/30시간	40만원	오은하	식용꽃을 사용한 다양한 사계절 한방꽃차를 만들어 보는 법을 배우고 마시며, 재배, 제조, 판매, 티파티 등 관련 지식과 기술을 습득하는 과정
리더십스피치, 토론 (63기)	[목] 19:00~21:30 (9.5~11.28)	12주/30시간	28만원	이종덕 정영숙 정해룡	스피치 이론과 실습을 통해 자기표현 능력을 향상시키며, 자신감 있는 일상생활에서의 리더십 함양과정
와인교양강좌 - WINE 201	[수] 19:00~21:00 (9.4~12.4)	12주/24시간	32만원	안종진	와인에 대한 전반적인 상식과 지식을 습득하기 위한 교양강좌로 종류와 맛, 향, 지역에 따른 특색, 와인문화, 글로벌 매너 등을 익히는 과정
사주명리학실전(입문반)	[화] 16:00~18:00 (9.3~11.19)	10주/20시간	20만원	최은미	음양 오행의 개념부터 시작하여 사람이 태어난 네 간지의 의미와 뜻을 기본으로, 팔자의 내용을 차근차근 설명하는 사주명리학의 기초 입문 과정
사주명리학실전(초급반)	[수] 14:00~16:00 (9.4~11.20)				자평의 격국이론과 사주의 가장 중요한 용신을 찾아내는 취용신법을 공부하여, 격의 성패에 대해 다양한 예시를 통해 사주에 적용하는 학습 과정
사주명리학실전(중급반)	[화] 19:00~21:00 (9.3~11.19)				사주명리학의 이치를 익히고 습득하여, 사주를 분석하고 자신있게 상담할 수 있는 기본적 분석 방식을 학습하는 과정
사주명리학실전(고급반)	[수] 19:00~21:00 (9.4~11.20)				사주명리학의 이론을 실전에서 사용할 수 있는 사주분석을 통해 현장의 통변 상담에 임하는 실력을 확보하도록 역량을 키우는 과정
사주명리학실전 고급심화과정(자평진전 완역반)	[화] 14:00~16:00 (9.3~11.19)		25만원		정확한 자평의 격국론을 이해하고 자평진전의 완벽한 분석을 통해 실전 사주에 대비 분석하는 체계를 확립하는 고급심화 수준의 과정
누구나 쉬운 실용 주역 (한자를 몰라도) 상경	[화] 19:00~22:00 (9.3~11.26)	12주/36시간	50만원	김들풀 (김종범)	현대 경영의 복잡한 이론 속에서 주역의 원리와 지혜를 학습하여 기업과 리더의 흥망성쇠를 예측하고 대비할 수 있는 통찰력을 얻는 학습 과정
문예창작	[수] 10:30~12:30 (9.4~12.4)	12주/24시간	25만원	김현탁	문장력강화, 창작방법론/기법, 어휘적응훈련 등 다양한 이론을 바탕으로 실제 시, 소설, 수필, 작품을 창작 발표케 하여 작품을 첨삭 지도하는 과정
문화유적답사	[금] 10:00~12:00 (9.6~11.29)	12주/24시간	29만원	백삼현	우리나라의 문화유적에 대한 지식과 현지 답사를 통해 유적에 대한 견문을 쌓는 과정
부동산경매투자비법 (입문 오전반 / 입문 야간반)	[화] 10:00~12:00 [화] 19:00~21:00 (9.3~11.26)	12주/24시간	45만원	정희철 정양수 장엄정	부동산경매투자 성공 방법론과 이에 필요한 제반 전문성을 체계적이고 쉽게 현장실무 중심에서 학습하는 기본 과정
부동산경매투자비법(실전반)	[목] 19:00~21:00 (9.5~11.28)	12주/24시간	50만원	정희철 장엄정	경매시장에 나오는 여러 매각물건을 수익성이라는 시각에서 분석하고, 투자기법/방법을 함께 토의하고 학습하는 실전 투자를 위한 준비 과정
풍수의정석	[수] 19:00~22:00 (8.28~12.18)	15주/45시간	32만원	조남선	자연(땅)의 성질(기운)을 분석하여 건강과 안전 등에 영향을 미치는 터를 선택하고 건물을 짓고 조경 및 인테리어를 하는 절차를 학습하는 과정
실용영어회화 (Live English conversation)	[목] 19:00~21:00 (9.12~12.5)	12주/24시간	26만원	김의인	잘 듣고 짧은 답으로 시작하여 더 나아가 상황에 맞는 의사표현을 할 수 있도록 매 시간 실제상황을 연습함으로써 자신감을 갖게 되는 과정
맹자	[금] 15:00~17:00 (9.6~11.22)	12주/24시간	28만원	정경식	자유민주주의 시장경제인 맹자의 왕도정치를 해설하고 원문을 모두 번역(축자역)하는 과정
손자병법	[화] 19:00~21:00 (9.3~11.26)				손자병법 원문을 모두 번역(축자역)하여, 이기는 법을 배우고 세상이 돌아가는 원리를 배우는 과정



아주대학교부설글로벌미래교육원

